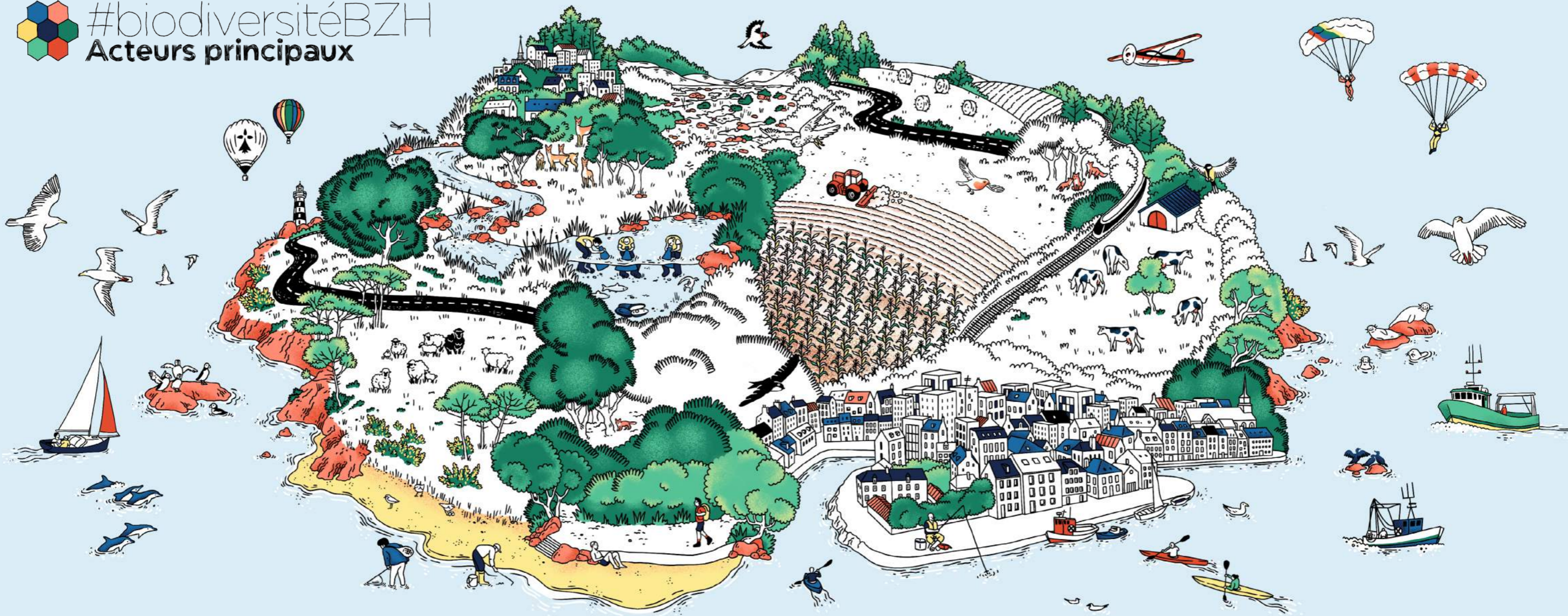


#biodiversitéBZH

Acteurs principaux



ORGANISMES PUBLICS SPÉCIALISÉS

- > Agence Bretonne de la Biodiversité
- > Agence de l'eau Loire Bretagne
- > Conservatoire botanique national de Brest
- > Conservatoire du littoral
- > Forum des marais atlantiques
- > Office français de la biodiversité
- > Parc naturel marin d'Iroise

ORGANISMES PUBLICS (en lien avec la biodiversité)

- > Centre Régional de la Propriété Forestière Bretagne
- > Grand site de France d'Erquy-Cap Fréhel
- > Grand site de France Gâvres-Quiberon
- > Grand site de France Pointe du Raz
- > Observatoire de l'environnement en Bretagne
- > Office national des forêts
- > Parc Naturel Régional d'Armorique
- > Parc Naturel Régional du Golfe du Morbihan

Directions de l'environnement

- > Centre d'études et d'expertise sur les risques, l'environnement, la mobilité et l'aménagement Ouest

- > Chambres d'agriculture de Bretagne
- > Direction départementale des territoires et de la mer des Côtes d'Armor
- > Direction départementale des territoires et de la mer du Finistère
- > Direction départementale des territoires et de la mer du Morbihan
- > Direction régionale de l'Alimentation, de l'Agriculture et de la Forêt de Bretagne
- > Direction régionale de l'Environnement, de l'Aménagement et du Logement Bretagne
- > Direction interrégionale de la mer Nord Atlantique-Manche Ouest

- > Brest Métropole
- > Communauté de communes Val d'Ille-Aubigné
- > Lorient
- > Plérin
- > Rennes
- > Saint-Lunaire
- > Saint-Nolff
- > Départemental des Côtes d'Armor
- > Départemental du Finistère
- > Départemental d'Ille-et-Vilaine
- > Départemental du Morbihan
- > Région Bretagne

Équipes de recherche spécialisées

- > Centre d'Étude et de Valorisation des Algues
- > Centre national de la recherche scientifique
- > L'Institut Agro

- > Institut français de recherche pour l'exploitation de la mer
- > Institut national de recherche pour l'agriculture, l'alimentation et l'environnement
- > Institut de Recherche pour le Développement
- > Muséum national d'Histoire naturelle
- > Université de Bretagne Occidentale
- > Université Bretagne Sud
- > Université de Rennes 1
- > Université de Rennes 2

- > Station de biologie marine de Concarneau
- > Station de biologie marine de Dinard-Centre de Recherche et d'Enseignement sur les Systèmes Côtiers
- > Station biologique de Paimpont
- > Station biologique de Roscoff
- > Centre de Ressources et d'Expertise Scientifique sur l'Eau en Bretagne

ASSOCIATIONS (et assimilés)

- > Association de Mise en Valeur des sites naturels de Glomel
- > Association pour l'Étude et la Conservation des Sélaciens
- > Bretagne Vivante

- > Centre d'étude des milieux de Ouessant
- > Centre Les Landes de Monteneuf
- > Cicinède
- > Eau et Rivières de Bretagne
- > Groupe d'Étude des Invertébrés Armoricains
- > Groupe d'Études Ornithologiques des Côtes d'Armor
- > Groupe Mammalogique Breton
- > Langazel
- > LPO Bretagne
- > Société géologique et minéralogique de Bretagne
- > Société mycologique des Côtes d'Armor
- > Société mycologique du Finistère
- > Société mycologique de Rennes
- > Société mycologique de Ploemeur Morbihan
- > Vivarmor Nature

Environnement / Éducation

- > Association des Techniciens de Bassins Versants de Bretagne
- > Bretagne Grands Migrateurs
- > Cœur Emeraude
- > Confédération Bretonne pour l'Environnement et la Nature
- > Fédération Nature Environnement Bretagne
- > Fédération Régionale de Défense contre les Organismes Nuisibles de Bretagne
- > Maison de la Consommation et de l'Environnement

- > Réseau d'Éducation à l'Environnement en Bretagne
- > Union bretonne pour l'animation des pays ruraux
- > Union pour la mise en valeur esthétique du Morbihan
- > Union régionale CPIE Bretagne

ORGANISATIONS PROFESSIONNELLES ET DE LOISIRS (en lien avec la biodiversité)

- > Comité Régional des Pêches Maritimes et des Elevages Marins en Bretagne
- > Comité Départemental des Pêches Maritimes et des Elevages Marins des Côtes d'Armor
- > Comité Départemental des Pêches Maritimes et des Elevages Marins du Finistère
- > Comité Départemental des Pêches Maritimes et des Elevages Marins d'Ille-et-Vilaine
- > Comité Départemental des Pêches Maritimes et des Elevages Marins du Morbihan
- > Comité Régional de la Conchyliculture Bretagne Nord
- > Comité Régional de la Conchyliculture Bretagne Sud
- > Fédération régionale des chasseurs de Bretagne

- > Fédération départementale des chasseurs des Côtes d'Armor
- > Fédération départementale des chasseurs du Finistère
- > Fédération départementale des chasseurs d'Ille-et-Vilaine
- > Fédération départementale des chasseurs du Morbihan
- > Association régionale des fédérations de pêche bretonne
- > Fédération de Pêche et de Protection du Milieu Aquatique des Côtes d'Armor
- > Fédération de Pêche et de Protection du Milieu Aquatique du Finistère
- > Fédération de Pêche et de Protection du Milieu Aquatique d'Ille-et-Vilaine
- > Fédération de Pêche et de Protection du Milieu Aquatique du Morbihan
- > Fédération régionale des agrobiologistes de Bretagne
- > Fédération Régionale des CIVAM de Bretagne

CENTRES DE SOINS DE LA FAUNE SAUVAGE

- > Association pour la Conservation des Mammifères et Oiseaux Marins de Bretagne
- > Station LPO de l'île Grande
- > P.I.A.F.S

ENTREPRISES

- > Agroforesterie et Conseil
- > Althis
- > BE Nat'
- > Biotope
- > Ceresa
- > Dervenn
- > Ecotree
- > FishPass

INSTANCES

- > Conférence Bretonne de la Biodiversité
- > Assemblée bretonne de l'eau
- > Conseil Scientifique Régional du Patrimoine Naturel

En savoir plus : bit.ly/acteurs-biodiversiteBZH