



Identification d'une trame verte et bleue en associant modélisation et approche participative : l'exemple de Planguenoual

Maître d'ouvrage :

– Commune de Lamballe-Armor (Côtes-d'Armor)

Partenaires associés

- VivArmor Nature
- Direction régionale de l'environnement, de l'aménagement et du logement (DREAL)
- Direction départementale des territoires et de la mer (DDTM)
- Chambre d'agriculture
- Acteurs locaux



Objectif (s)

Identifier la trame verte et bleue d'un territoire en associant les acteurs locaux et en croisant approches participative et technique

Description de l'action

➤ Les origines de l'action

En 2015-2016, l'utilisation d'approches diversifiées pour définir la trame verte et bleue (TVB) conduisait à des ressentis de cette politique d'aménagement du territoire comme n'étant qu'une contrainte. Partant de ce constat, la DDTM et la chambre d'agriculture des Côtes d'Armor, accompagnées par la DREAL, ont décidé d'engager **une démarche expérimentale sur une commune volontaire pour identifier la TVB avec les acteurs locaux**, à savoir l'ancienne commune de Planguenoual (aujourd'hui Lamballe-Armor).

➤ L'association des acteurs locaux, le choix de sous-trames et d'une espèce associée

Un groupe de travail a été constitué avec des élu.e.s, des agriculteur.rice.s, les services de l'État et la Chambre d'agriculture : l'association des acteurs locaux a eu pour objectif de les rendre moteurs dans la définition de la TVB et dans le croisement de l'expertise d'usage avec l'approche géomatique engagée.

De son côté, l'association VivArmor Nature a été missionnée pour apporter son expertise naturaliste. Un des rôles de l'association a été de fournir des outils d'aide à la décision et de voir comment développer une méthode participative permettant d'améliorer la connaissance à l'échelle communale.

Parmi les actions mises en place, un travail spécifique sur les sous-trames bocagères et forestières a été engagé, en intégrant des données sur des espèces repères et notamment en s'appuyant sur l'écureuil roux. Les raisons du choix de ce dernier étaient son écologie spécifique par rapport aux sous-trames en question, la connaissance de ses capacités de déplacement et une distribution satisfaisante sur le territoire.

➤ Une modélisation en utilisant le logiciel Graphab

Il existe différentes méthodes pour caractériser les connexions écologiques au sein d'un paysage. L'approche utilisée ici vise à hiérarchiser les réservoirs de biodiversité et les corridors écologiques selon leur importance au sein du réseau écologique identifié, de par leur position dans le paysage ou de par leur surface.

Le logiciel Graphab, développé par le laboratoire Théma (UMR 6049 Théoriser & modéliser pour aménager), a été utilisé pour ce projet. Un des nombreux intérêts de ce logiciel est qu'il permet d'affiner la modélisation des déplacements en y intégrant des données d'occurrence de l'espèce présente sur le territoire.

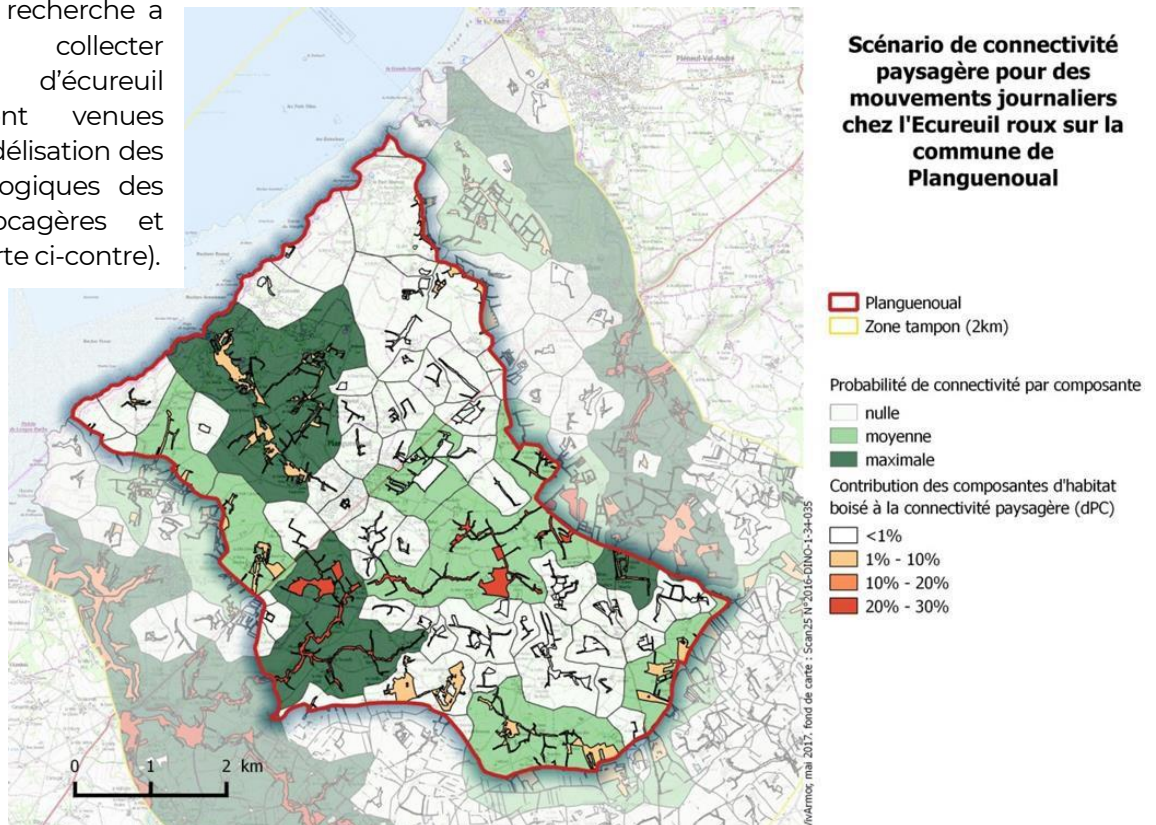
Description de l'action (Suite)

➤ Une contribution participative de la population

Un avis de recherche sur l'écureuil roux a été publié dans la revue communale, invitant les habitant-e-s de Planguenoual à signaler leurs observations de cette espèce. Une zone tampon de 2 km a été prise en compte autour du territoire, permettant notamment l'intégration des deux vallées adjacentes à la zone d'étude.

L'objectif était de confronter la modélisation à des observations de terrain.

In fine, l'avis de recherche a permis de collecter 13 observations d'écureuil roux qui sont venues alimenter la modélisation des continuités écologiques des sous-trames bocagères et forestières (cf. carte ci-contre).



Suite et perspectives

Les analyses complémentaires menées ont permis de prioriser les secteurs d'intervention, notamment en termes de plantations de haies.

Bilan et enseignements

L'avis de recherche a permis de collecter 13 observations d'écureuil roux : résultat satisfaisant à cette échelle mais ne permettant pas d'analyse statistique solide. L'approche participative demeure un moyen de sensibilisation pertinent, mais reste une source limitée pour un diagnostic écologique.

Le bilan quantitatif obtenu repose sur un fort investissement de l'élue en charge du dossier.

Durée de mise en œuvre

2015-2016

Contact : Pierre-Alexis RAULT (vivarmor@orange.fr)