



Actualités des politiques régionales d'adaptation au changement climatique

24 septembre 2024

Le partenariat Ambition Climat Bretagne pour articuler les politiques régionales d'ACC



**Ambition
Climat Bretagne**



> Structuration d'une **gouvernance régionale de l'adaptation au changement climatique (ACC)** pour articuler l'action des pouvoirs publics

> Création et financement de **missions régionales d'ACC**

> Premier chantier commun : construire avec les acteurs locaux une **stratégie régionale d'ACC** pour décliner les objectifs nationaux (PNACC) et alimenter le SRADDET

Construction d'une stratégie régionale d'adaptation au changement climatique

Diagnostic

Mise à jour des éléments de diagnostic des impacts du changement climatique sur le territoire (OEB + étude complémentaire de diagnostic de vulnérabilité)

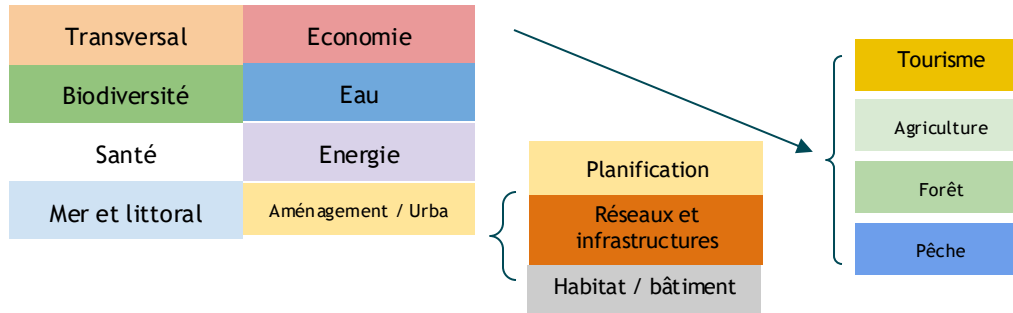
Hiérarchisation

Définition des principaux enjeux du territoire

Définition par les acteurs des objectifs à atteindre, identification des axes à déployer pour adapter le territoire

Appui sur gouvernances sectorielles et/ou GT existants le cas échéant

Axes stratégiques et objectifs



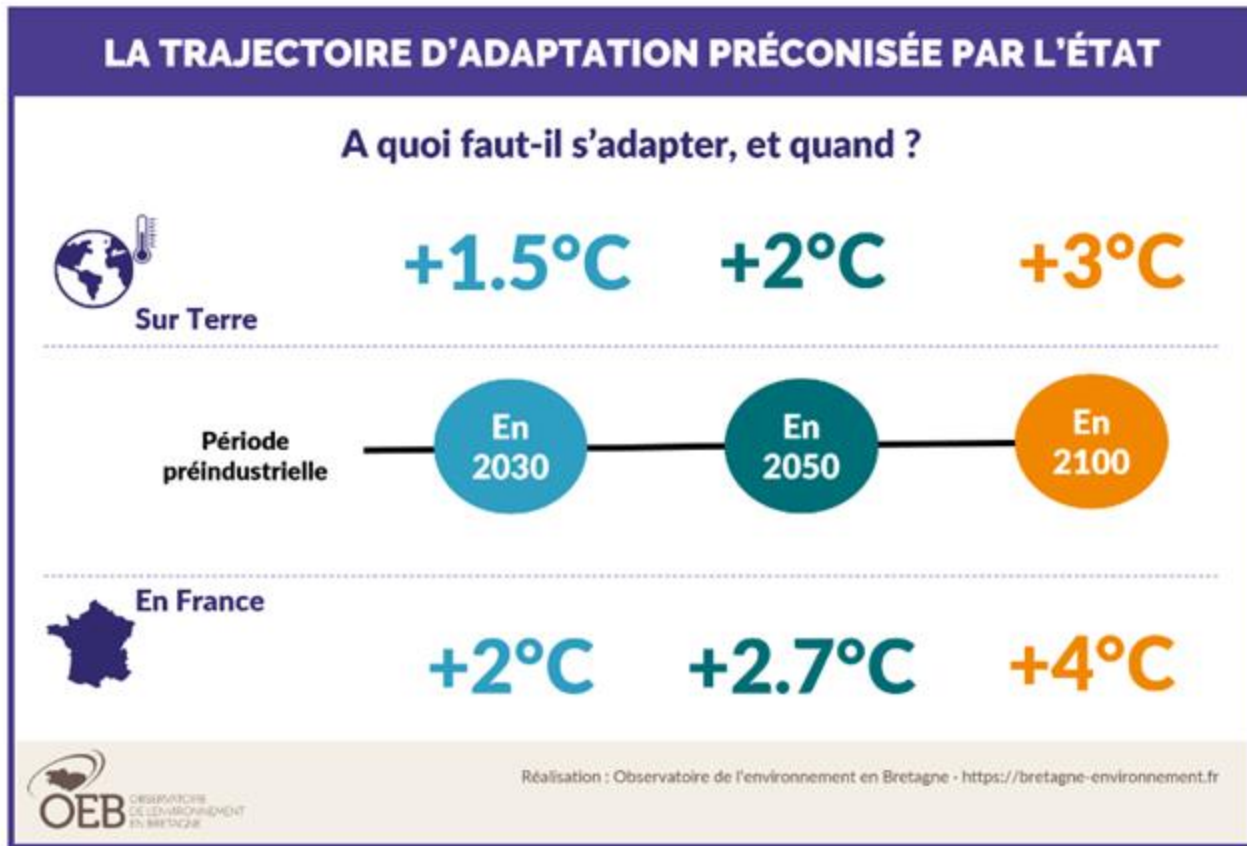
Synthèse partenariale

Co-construction d'un document de synthèse qui formalise les objectifs et axes de la stratégie régionale d'adaptation. Validation en COPIL ACC

Intégration des objectifs dans une mise à jour du SRADET

Identification des actions à mener, construction de feuilles de route / plans d'adaptation par thématique / gouvernance

Des travaux basés sur la TRACC :



Canicule



Sécheresse



Inondation fluviale
(crue) et
ruissellement



Erosion côtière et
élévation du niveau de
la mer



Submersion
marine



Feu de forêt

Accompagnement des PCAET



Réseau PCAET - journée ACC 26/11

> Appel à projets ADEME-Région sur l'Adaptation au changement climatique pour les PCAET :



- Financement de l'ingénierie de projets, d'actions d'animation, de sensibilisation et de formation des acteurs locaux, d'études et projets de recherche action, et d'actions de communication
- Objectifs : Développer, consolider et approfondir les stratégies locales d'adaptation (au-delà d'un PCAET réglementaire) ; Expérimenter des actions d'adaptations concrètes

- Durée projets : 2 ans max
- Financement : 70 % des dépenses éligibles ; plafond de 70 000€ d'aides

Dispositif annuel - accompagnement de 3 à 4 territoires par an depuis 2019

<https://www.bretagne.bzh/aides/fiches/appel-a-projets-2023-adaptation-au-changement-climatique/>



The poster features the logo 'Ambition Climat Bretagne' at the top. Below it, the date 'Mardi 26 novembre 2024 à Saint-Brieuc' is highlighted in a yellow box. The target audience is 'Pour tous les agent-es des EPCI bretons'. The main title is 'PREMIÈRES RENCONTRES DE L'ADAPTATION EN BRETAGNE' in large blue letters. A row of icons represents various climate and adaptation topics: a cloud with rain, a lightbulb, a globe, a sun, a speech bubble, a thermometer, and a tree. Below the icons, it states 'DE 15 ATELIERS THÉMATIQUES POUR ADAPTER SON ACTION PROFESSIONNELLE AUX ENJEUX DE L'ADAPTATION AU CHANGEMENT CLIMATIQUE'. At the bottom, there is an 'INSCRIPTION' section with a QR code and logos for the European Union, the Breton Region, and the Breizh ALEC network.

3 missions d'ingénierie territoriale pour l'ACC

OEB

Observatoire du climat

- Accompagnement des acteurs du territoire vers l'accès à la connaissance de l'évolution passée et future du climat de leur territoire
- Actions de capitalisation de connaissance, production et mise à disposition d'indicateurs, de données, de cartographies, publications d'articles de vulgarisation



Breizh ALEC

Accompagnement des territoires

- Accompagnement des territoires dans le développement et la mise en oeuvre de leurs stratégies d'adaptation au changement climatique
- Actions de sensibilisation, animation de réseau, accompagnement au montage d'actions
- En lien direct avec les chargé.e.s de mission PCAET



ABB

Déploiement des Solutions d'adaptation fondées sur la Nature

- Accompagnement des acteurs du territoire pour le déploiement des SafN, en faveur de la biodiversité et du climat
- Actions de sensibilisation, accompagnement au montage de projets
- Lien au projet LIFE ARTISAN



LA PAGE CHANGEMENT CLIMATIQUE

bretagne-environnement.fr



L'état de l'environnement

Nos thématiques ▾

Outils pour les territoires

Découvrir ▾

Ressources ▾

l'Observatoire ▾

Rechercher


[Accueil](#) / [Nos thématiques](#) / [Le changement climatique](#)

LE CHANGEMENT CLIMATIQUE



Le changement climatique est déjà perceptible en Bretagne.

- **Atténuer ses effets** en réduisant fortement nos émissions de gaz à effet de serre.
- **Nous adapter à certaines conséquences déjà inévitables.** D'une part parce qu'elles dépendent en partie de nos émissions passées, d'autre part parce que les émissions actuelles sont encore trop élevées et ne respectent pas les accords de Paris.

- Les paysages
- L'eau
- Le patrimoine naturel
- Les déchets
- L'énergie
- La biomasse
- Le changement climatique**

En outre, deux types d'actions existent :



COMPRENDRE LE CHANGEMENT CLIMATIQUE EN BRETAGNE

L'ÉVOLUTION DU CLIMAT BRETON



Articles sur l'évolution du climat et l'adaptation

LES ÉMISSIONS DE GAZ À EFFET DE SERRE



Articles & données sur l'atténuation

LA FAQ DU CHANGEMENT CLIMATIQUE



FAQ sur l'évolution du climat, la TRACC, le GIEC, les scénarios,... (alimenté en fonction de vos retours !)

Article sur la sécheresse

Article sur le niveau de la mer

LES DONNÉES CLIMATOLOGIQUES

LE CLIMAT FUTUR

LA FAQ BRETONNE DU CHANGEMENT CLIMATIQUE

Par Adeline Louvigny (OEB) et Pierre d'Arrentières (OEB)

Mise à jour : 20 mars 2024

Niveau de lecture

#changement climatique



© Crédit photo : Show your stripes, données Berkeley Earth | Frise du climat (warming stripes) pour la France (1850-2022)

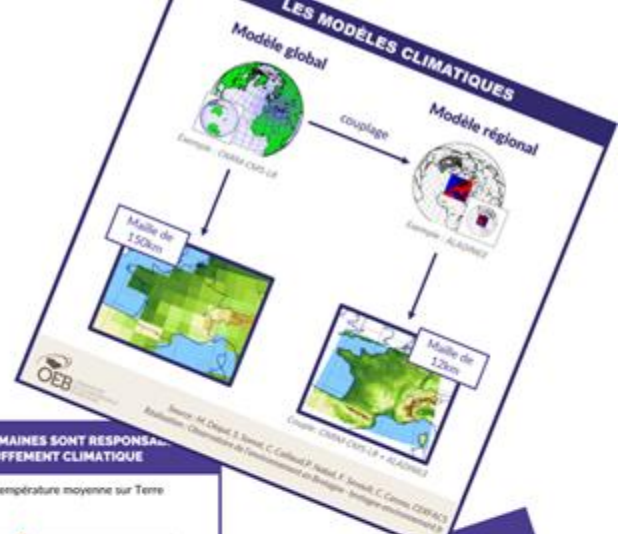
Comprendre le changement climatique grâce à des explications détaillées et illustrées.

COMMENT DÉCRIRE LE CHANGEMENT CLIMATIQUE PASSÉ ?

- Qu'entend-t-on par observations climatiques ?
- Comment les modèles de réanalyse reconstituent le climat passé ?
- Comment voir si le climat a déjà changé, grâce aux tendances climatiques ?

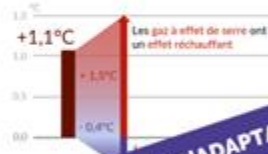
COMMENT SE PROJETER DANS LES FUTURS CLIMATIQUES POSSIBLES ?

- Comment fonctionnent les modèles climatiques ?
- Quels sont les scénarios d'émissions futures de gaz à effet de serre ?
- Les RCP, scénarios d'évolution des concentrations de gaz à effet de serre (5ème rapport du GIEC)
- Les SSP, narratifs d'évolution socio-économique (6ème rapport du GIEC)
- Quelle correspondance entre les scénarios RCP et SSP ?

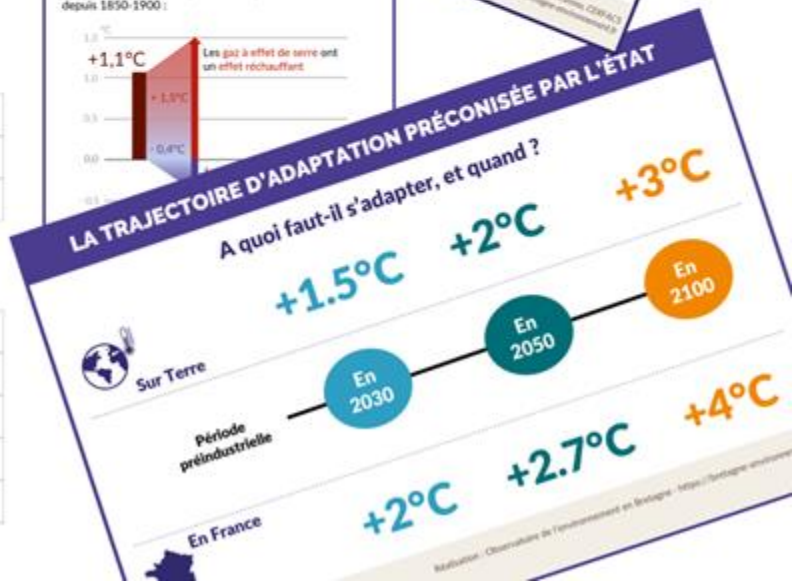


LES ÉMISSIONS HUMAINES SONT RESPONSABLES DU RÉCHAUFFEMENT CLIMATIQUE

Augmentation de la température moyenne sur Terre depuis 1850-1900 :



Les gaz à effet de serre ont un effet réchauffant.



CHANGEMENT CLIMATIQUE EN BRETAGNE : RENFORCER L'ATTÉNUATION, S'ENGAGER DANS L'ADAPTATION

Par Adeline Louvigny (OEB) en collaboration avec Anne Boulet-Couët (Région Bretagne), Elsie Briand (Région Bretagne), Vincent Briot (Ademe), Cassandre Delaunay (DREAL Bretagne), Yvon Ory (DREAL Bretagne).

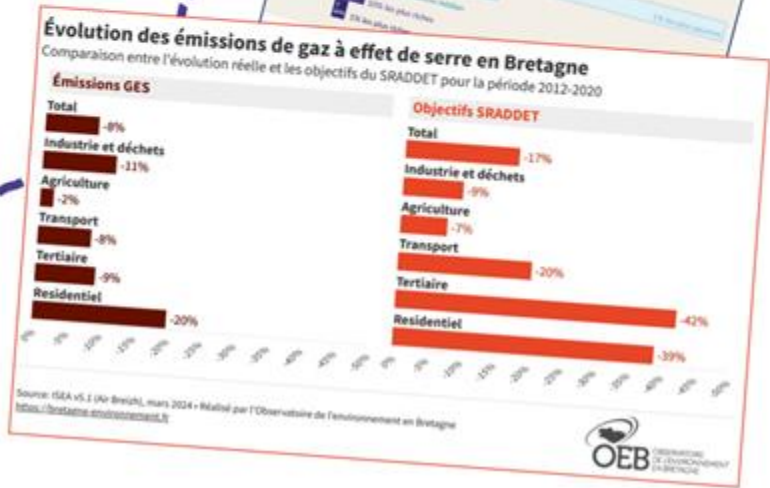
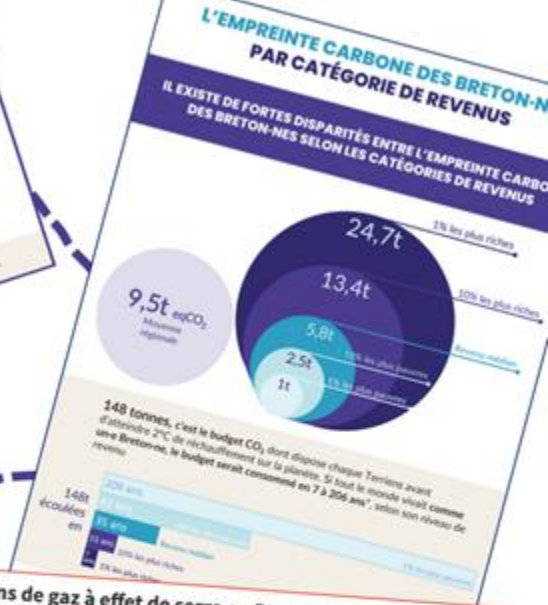
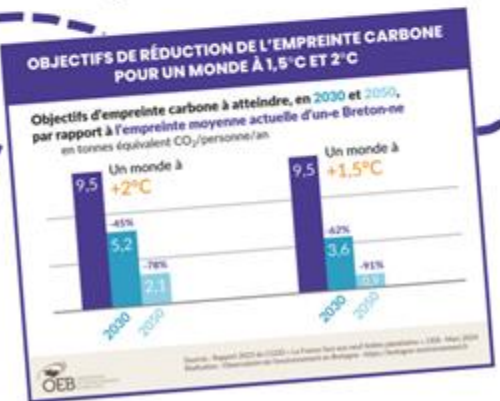
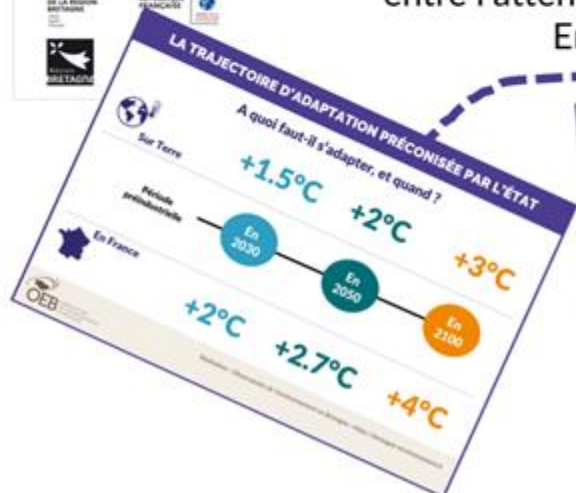
Mise à jour : 27 mars 2024
niveau de lecture
Échange climatique #énergie



© Crédit photo : ESA - CC BY-SA 3.0 IGO | La Bretagne vue de l'espace

Un article pour faire le lien entre l'atténuation et l'adaptation
En Bretagne

Organismes associés



Source : IEA v5.1 (OIE Breizh), mars 2024 - Réalisé par l'Observatoire de l'environnement en Bretagne <https://bretagne.observatoire-eo.fr>

QUELLE EST L'ÉLÉVATION DU NIVEAU DE LA MER EN BRETAGNE ? QUELLES CONSÉQUENCES ?

Par Elisabeth Colnard (OEB) pour la version 2024
 (Morgane Guillet (OEB) pour la version 2020)
 en collaboration avec Nicolas Pouvreau (Shom)
 Franck Baraer (Météo-France) Iwan Le Berre (UBO)

Mise à jour : 07 mai 2024

niveau de lecture ● ○ ○ ○ 3

#mer et littoral #changement climatique #risques



© Crédit photo : AdobeStock | La ville de Saint-Malo à marée haute,

Une des conséquences principales du changement climatique est l'augmentation du niveau des océans. En Bretagne, cette élévation du niveau marin est déjà visible et contribuera au phénomène d'érosion des côtes dans le futur. Elle entraînera peu à peu une inondation permanente d'une partie des zones les plus basses, obligeant les habitants et les activités du bord de mer à s'adapter.

POURQUOI LE NIVEAU DE LA MER MONTE-T-IL ?

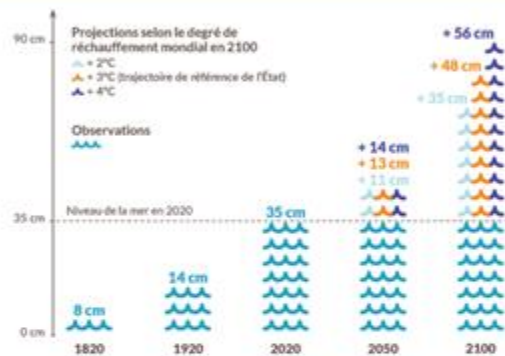
● DÉCOUVRIR L'ENVIRONNEMENT BRETAGNE - LE ● ABONNEZ-VOUS NEWSLETTER

Organismes associés



L'ÉLÉVATION DU NIVEAU DE LA MER EN BRETAGNE

La montée du niveau de la mer est déjà visible et se poursuivra plus ou moins rapidement selon le degré de réchauffement de la planète.



Niveau au marégraphe de Brest par rapport à 1711-1716

DILATATION THERMIQUE ET FONTE DES GLACES : À L'ORIGINE DE LA HAUSSE DU NIVEAU DE LA MER*

52 %
 dilatation thermique
 Lorsque l'eau se réchauffe, elle prend plus de place et le volume des océans augmente. C'est ce que l'on appelle la dilatation thermique.



43 %
 fonte des glaces
 ● Antarctique : 21 %
 ● Glaciers : 19 %
 ● Groenland : 3 %

5 %
 eau continentale stockée

* À Brest, pour un réchauffement à + 2°C en 2100

La France a défini une trajectoire de référence pour l'adaptation au changement climatique (FRANCO), correspondant au réchauffement mondial de + 2°C en 2100. Ce scénario est exposé à la poursuite des politiques mondiales existantes, sans mesures additionnelles. Sources : SHOM (Service Hydrographique et Océanographique de la Marine), OEC (Observatoire de l'Élévation - Observatoire de l'environnement en Bretagne, février 2024) et aussi plus : www.bretagne-environnement.fr

L'INFOGRAPHIE INTERACTIVE MON TERRITOIRE DANS UNE FRANCE À +4°C

Communes

EPCI

Département

Région

SAGE

Sélectionner le territoire:

Bretagne

A quoi s'adapter?



+2°C
en 2030
en France



+2,7°C
en 2050
en France



+4°C
en 2100
en France

LA BRETAGNE

DANS UNE FRANCE A +4°C EN 2100

Dans les années 90 il était normal d'avoir en moyenne ...

QUELS RISQUES DE FEUX EN BRETAGNE ?

Climat de
référence
1976-2005

+4°C



Nombre de jours de sensibilité au feu météo élevée par an

Année	1 jour	+ 3 jours
Été	1 jour	+ 2 jours



Nombre de jours de sensibilité au feu météo modérée par an

Année	12 jours	+ 25 jours
Été	9 jours	+ 18 jours

QUELLE EVOLUTION DES PLUIES ET INONDATIONS EN BRETAGNE ?

Climat de
référence
1976-2005

+4°C



Cumul de précipitations hivernales

Hiver	263mm	298mm soit +13%
-------	-------	--------------------

Intensité des précipitations extrêmes par an
Quantité de précipitations maximale sur 1 journée

Année	35mm	41mm soit +18%
-------	------	-------------------

LES CHIFFRES CLEF DE L'ÉVOLUTION DU CLIMAT EN BRETAGNE

MARS 2025

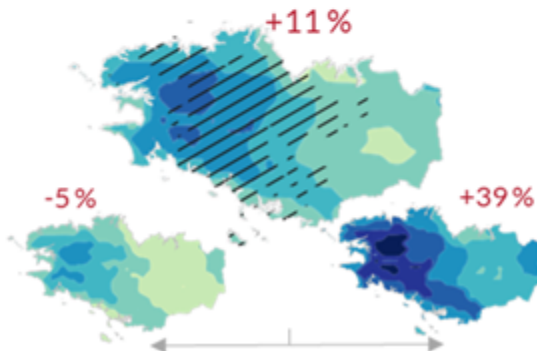
1. Atténuation & adaptation

2. Le changement du climat breton

- Passé
- Futur

3. L'évolution des aléas climatiques

- Inondations & pluies extrêmes
- Sécheresse
- Vagues de chaleur
- Incendies
- Niveau de la mer, vent, tempêtes
- Submersion
- Erosion
- Océan côtier (acidification,...)



Breizh ALEC



- > Accompagnement des EPCI dans le cadre d'un **groupe de travail** dédié à l'adaptation au changement climatique
- > Mise en place d'un **kit de fiches exploratoires** sur l'adaptation par thématique
- > Organisation de la **rencontre régionale** du 26/11



Au sein des ALEC bretonnes

> Lancement de **missions “adaptation au changement climatique”** au sein **des ALEC bretonnes**, coordonnées par Breizh ALEC



Financements européens - FEDER

11M€ FEDER 2021-2027 sur l'adaptation,
pour financer des projets portant sur 6 axes :

- > Connaissance
- > Montée en compétences, gouvernance
- > Sensibilisation, éducation
- > Aménagement du territoire, risques
- > Eau & biodiversité
- > Economie

3,2M€ consommés au 19/09/2024
15 projets en cours

Financement de projets jusqu'à 60% des
dépenses éligibles

Les appels à projets ACC en cours :

- Ingénierie pour la résilience des cours
d'établissements scolaires : ouvert jusqu'au
28/02/2025
- Montée en compétences : ouvert jusqu'au
31/10/2024
- Sensibilisation : ouvert jusqu'au 30/11/2024

Les prochains Appels à projets porteront sur les
sujets :

- eau & biodiversité
- économie

Autres financements européens

Horizon Europe - Mission Adaptation

AAPs annuels. Projets d'envergure (moyenne de 8M€ budget), très sélect
Financements à 100%. Région lauréate du projet OCEANIDS



LIFE

AAPs annuels. Budgets projets entre 1M€ et 5M€
14 projets par an sur toute l'Europe
Financement à 60%.



Interreg

Plusieurs dispositifs avec des priorités intégrant l'adaptation.
Pour actions d'élaboration de stratégies, test d'actions, montée en compétences, sensibilisation.
Modalités de financement différenciées selon les territoires



Accompagnement Région DrapEurope

Dispositif permettant d'aider les chefs-de-file bretons à construire et rédiger des dossiers de candidatures pour les programmes INTERREG et LIFE. Permet de bénéficier de 4 jours d'accompagnement par un-e consultant-e, attribué par la Région.

Lien : <https://www.bretagne.bzh/aides/fiches/drapeurope-montage-projets-europeens/>

La Région intègre l'adaptation dans ses compétences

Les enjeux : assurer la résilience des dépenses publiques face aux impacts du changement climatique, notamment la durabilité des investissements.

Patrimoine des lycées, ports, gares, bâtiments, canaux



- > Sensibiliser les équipes
- > Identifier les vulnérabilités (diagnostics)
- > Intégrer l'objectif de résilience climatique dans la conception des projets et comme critères dans les programmes et cahiers des charges des projets
- > Ecarter des projets non résilients face au CC
- > Déployer des actions pour adapter le patrimoine existant au changement climatique

La Région tend également à s'assurer de la résilience des projets qu'elle finance dans ses dispositifs d'aide (aménagement, économie) et à accompagner les breton.ne.s dans l'adaptation au changement climatique.

Dispositifs des politiques d'économie, de recherche, d'agriculture, d'aménagement du territoire, de la mer et du littoral, de formation...



- > Sensibiliser les équipes
- > Identifier les vulnérabilités potentielles des dépenses de la collectivité selon chaque dispositif
- > Intégrer des critères d'adaptation et de résilience dans les conventions de financement des structures subventionnées et dans les cahiers des charges des dispositifs ; comme conditionnalités dans les appels à projets
- > Accompagner l'intégration des enjeux d'ACC auprès des porteurs de projet
- > Demander la réalisation de diagnostics de vulnérabilité face au CC pour les projets importants financés

Contacts

Vincent Briot, ADEME : vincent.briot@ademe.fr

Cassandre Delaunay, DREAL :

cassandre.delaunay@developpement-durable.gouv.fr

Valentin Serbielle, AELB : valentin.serbielle@eau-loire-bretagne.fr

Olivier Musard, OFB : olivier.musard@ofb.gouv.fr

Chloé Denais, Région : chloe.denais@bretagne.bzh

Pierre d'Arrentières, OEB :
pierre.darrentieres@bretagne.bzh

Léonie Chatain, Breizh ALEC :
leonie.chatain@breizh-alec.bzh

Antoine Leroux, ABB :
antoine.leroux@biodiversite.bzh

